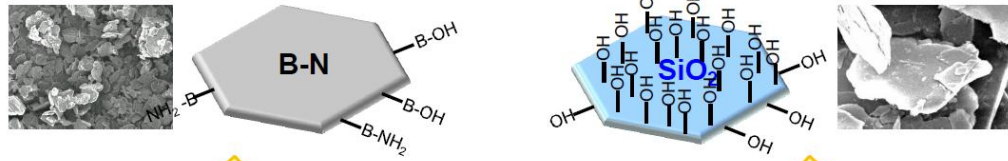
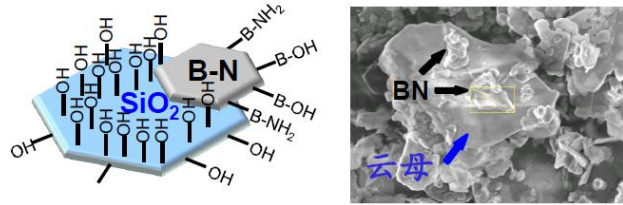


氮化硼 (BN)

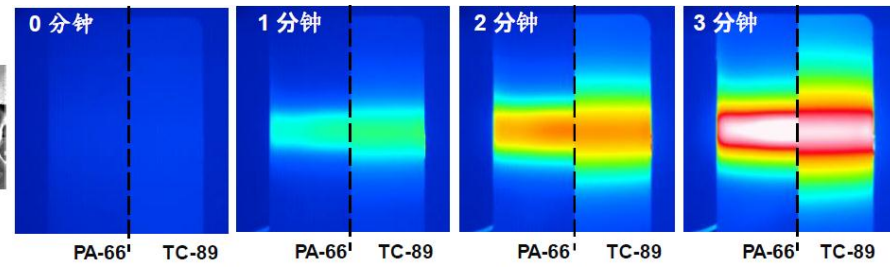


塑料中分散不均

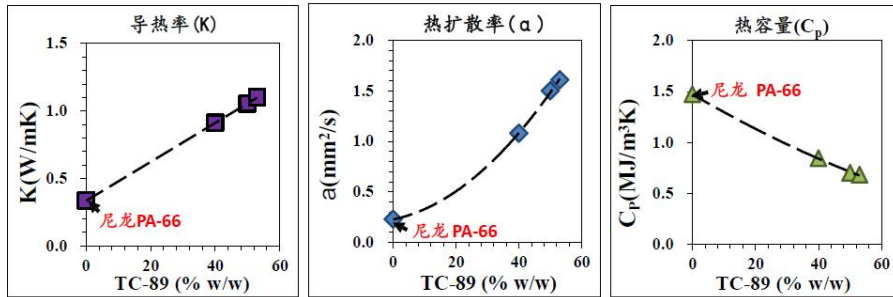
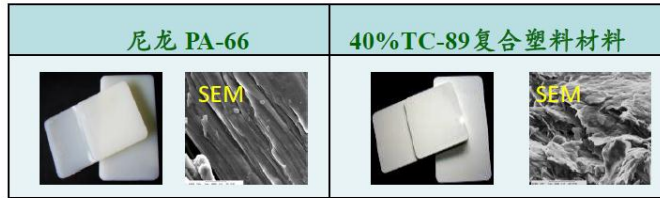
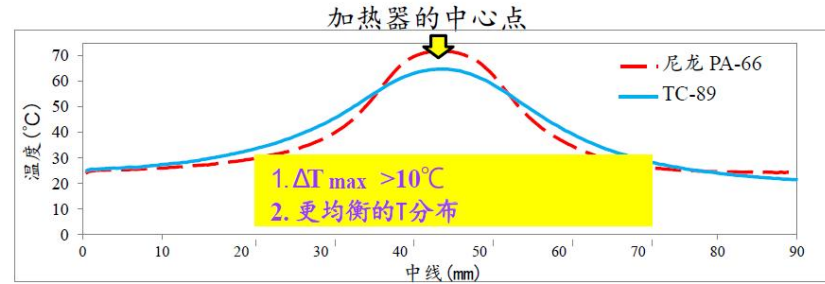
TC-89: 云母、氮化硼复合材料



云母作为氮化硼的载体，用于增强分散性能



在10瓦, 加热3分钟后的垂直中线温度图:



高剂量的合金陶瓷云母-氮化硼可以获得更好的热性能 (高K系数&α 和低C_p)

	TC-68	TC-89	TC-99
外观	白色粉末	白色粉末	白色粉末
平均粒径 (D ₅₀ , μm)	6~10	8~12	28~32
比重	2.5	2.4	2.5
振实密度 (g/cm ³)	0.46~0.50	0.43~0.47	0.63~0.67
白度	78~82	82~86	68~72
硬度	2.0~2.4	2.0~2.4	2.0~2.4
pH 值	7~9	7~9	7~9
含水量 (%)	1↓	1↓	1↓